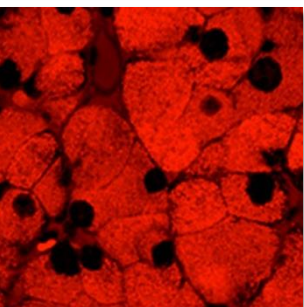
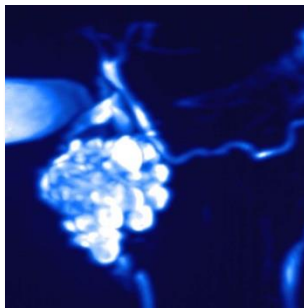


# ENDOSKOPISCHE BEHANDLUNG DER CHRONISCHEN PANKREATITIS

Arzt Patienten Seminar DGVS 2018

DAVID ANZ



# Typische Probleme bei der chronischen Pankreatitis



Schmerzen

Fettstühle, Verdauungsbeschwerden

Gewichtsverlust

Diabetes

Gelbsucht durch Verengung der Gallenwege

Innere Blutungen

Magen-Darmverschluss mit Erbrechen

Fisteln (Verbindungsgänge zu anderen Organen)

Erhöhtes Tumorrisiko





## **(Schmerzen)**

Fettstühle, Verdauungsbeschwerden

Gewichtsverlust

Diabetes

**Gelbsucht durch Verengung der Gallenwege**

**Innere Blutungen**

**Magen-Darmverschluss mit Erbrechen**

**Fisteln (Verbindungsgänge zu anderen Organen)**

Erhöhtes Tumorrisiko



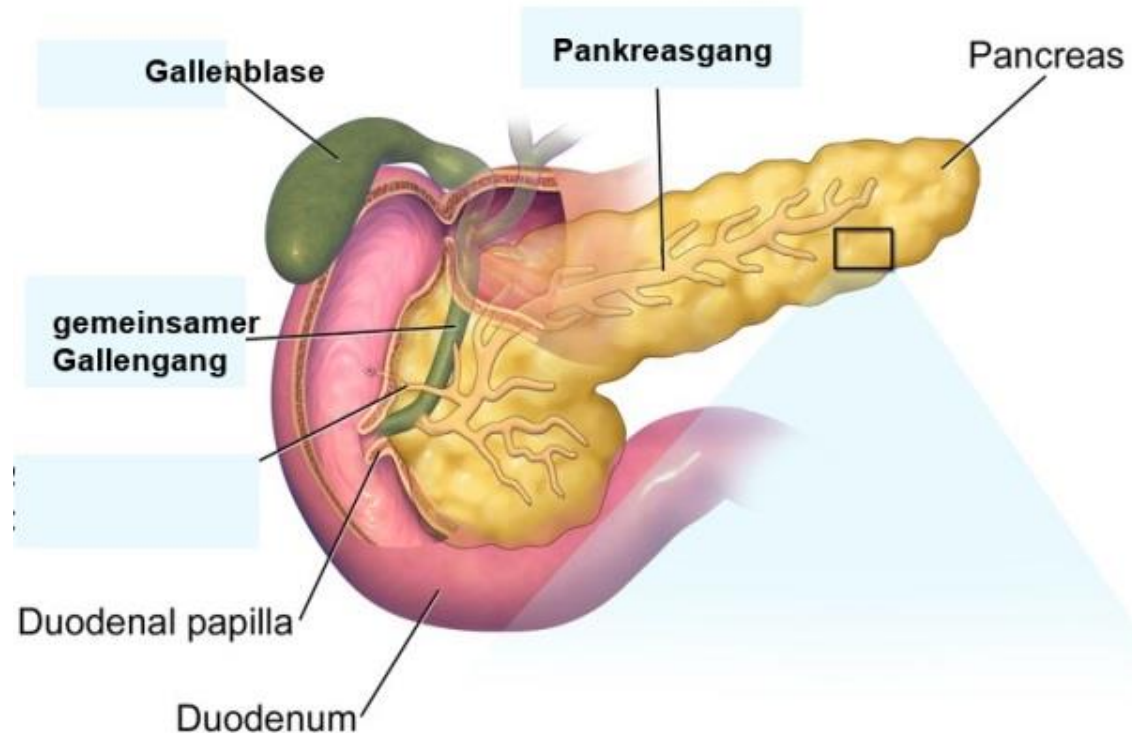
# Endoskopisch beherrschbare Komplikationen

Verengung des Pankreasgangs  
→ Schmerzen

Verengung des Gallengangs  
→ Galleaufstau, Gelbsucht,  
Fieber

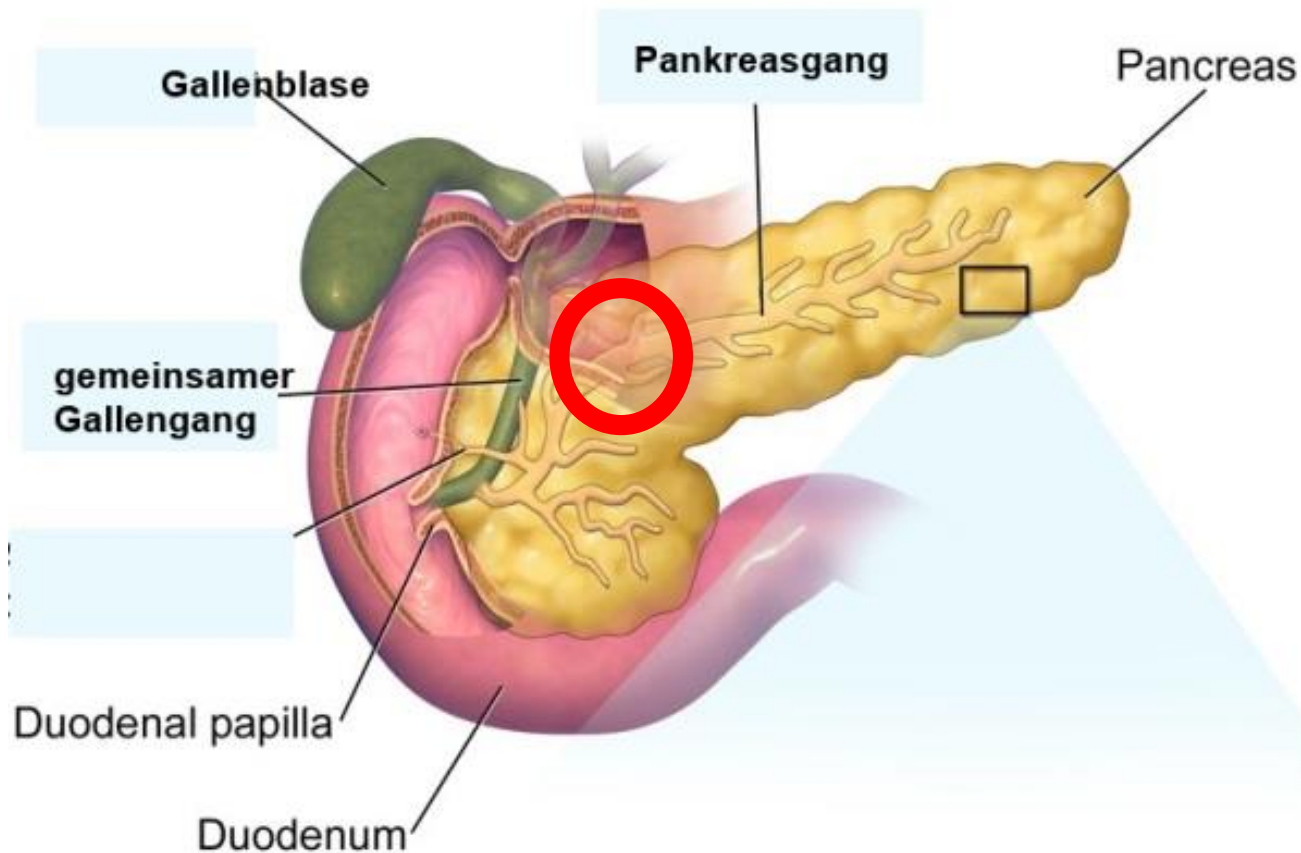
Pseudozysten  
→ Schmerzen, Fieber,  
Verengung von Magen oder  
Darm, Blutung

Steine im Pankreasgang  
→ Schmerzen



- ["Medical gallery of Blausen Medical 2014"](#). *WikiJournal of Medicine* **1** (2) ISSN 2002-4436

# Verengung des Pankreasgangs



**Symptome:  
Schmerzen**



# Therapie der Pankreasgangstenose bei chronischer Pankreatitis

---

„Die Obstruktion des Pankreasganges in der chronischen Pankreatitis ist zumindest bei einem Teil der Patienten für die Schmerzen verantwortlich“

**Linder et al. Surg Endosc 1993: 7.37-41.**

# Endoskopische Therapie zur Schmerztherapie bei chronischer Pankreatitis

Author	n	Schmerzreduktion	Morbidität	Follow-up (Monate)
Kozarek 1998	17	76 %	12%	8
Cremer 1990	76	94 %	5 %	37
Binmoeller 1995	74	74 %	-	3-12
Bahsin 1997	30	90 %	10 %	16
Rösch 2002	1211	66 %	13 %	60



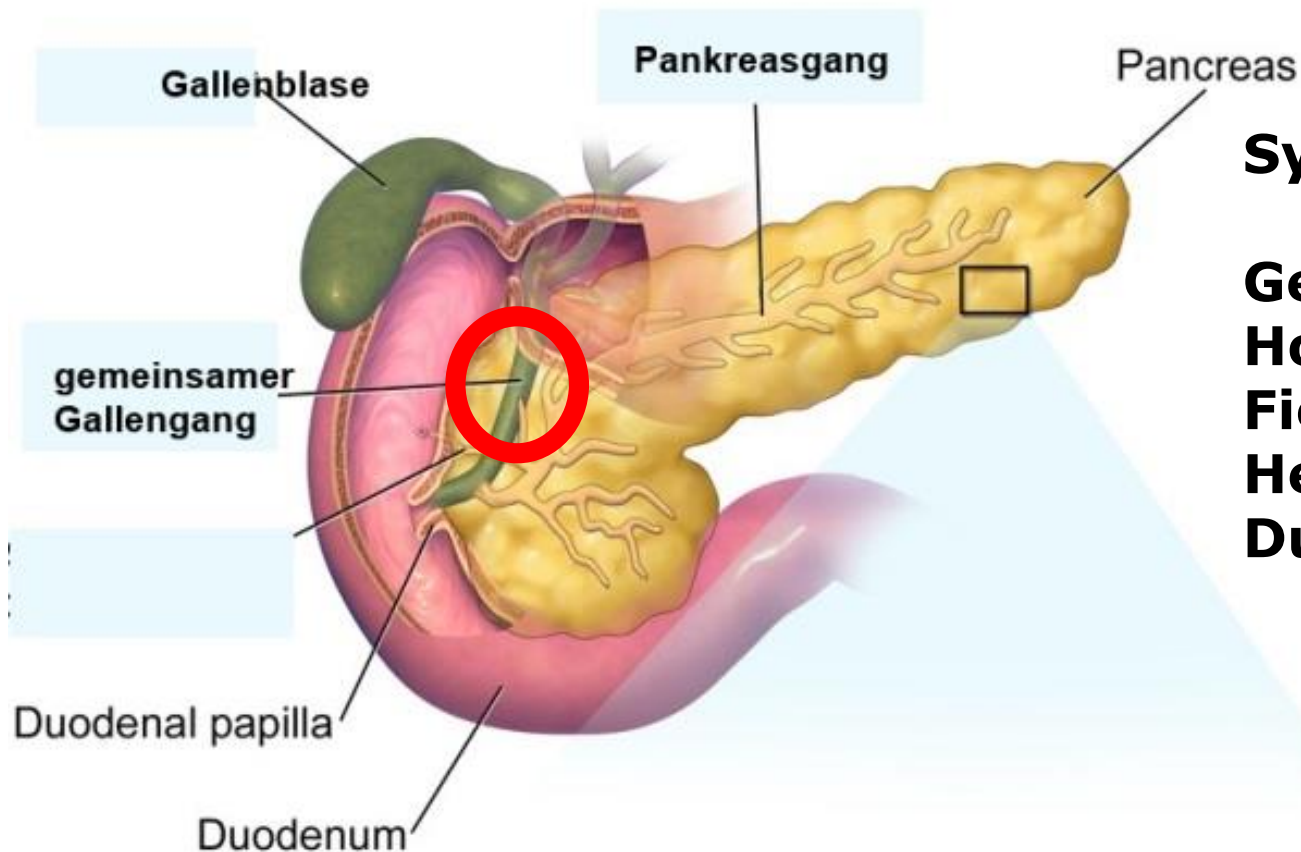
Endoskopische Therapie reduziert in mindestens 2/3 der Fälle kurzfristig die Schmerzen.



Keine Vergleichstherapie

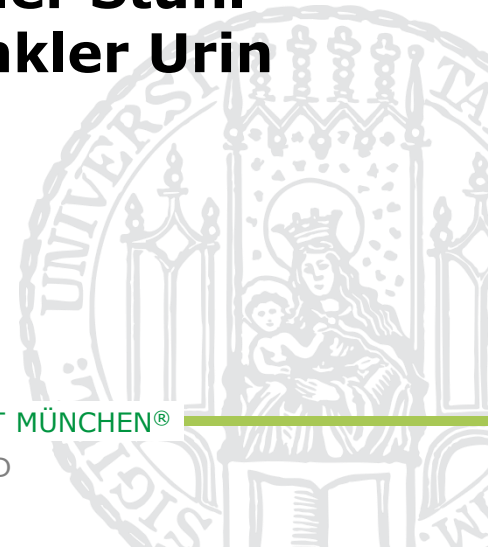


# Verengung des Gallengangs



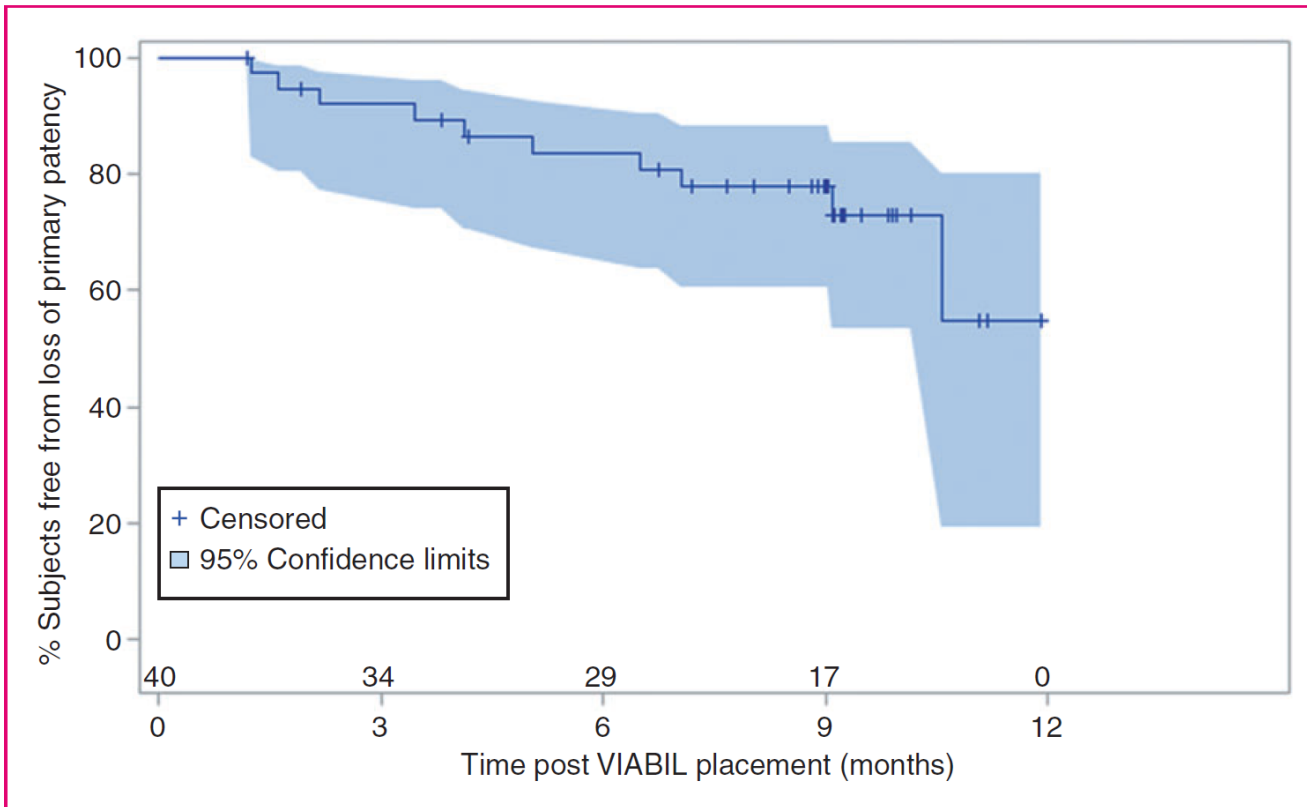
## Symptome:

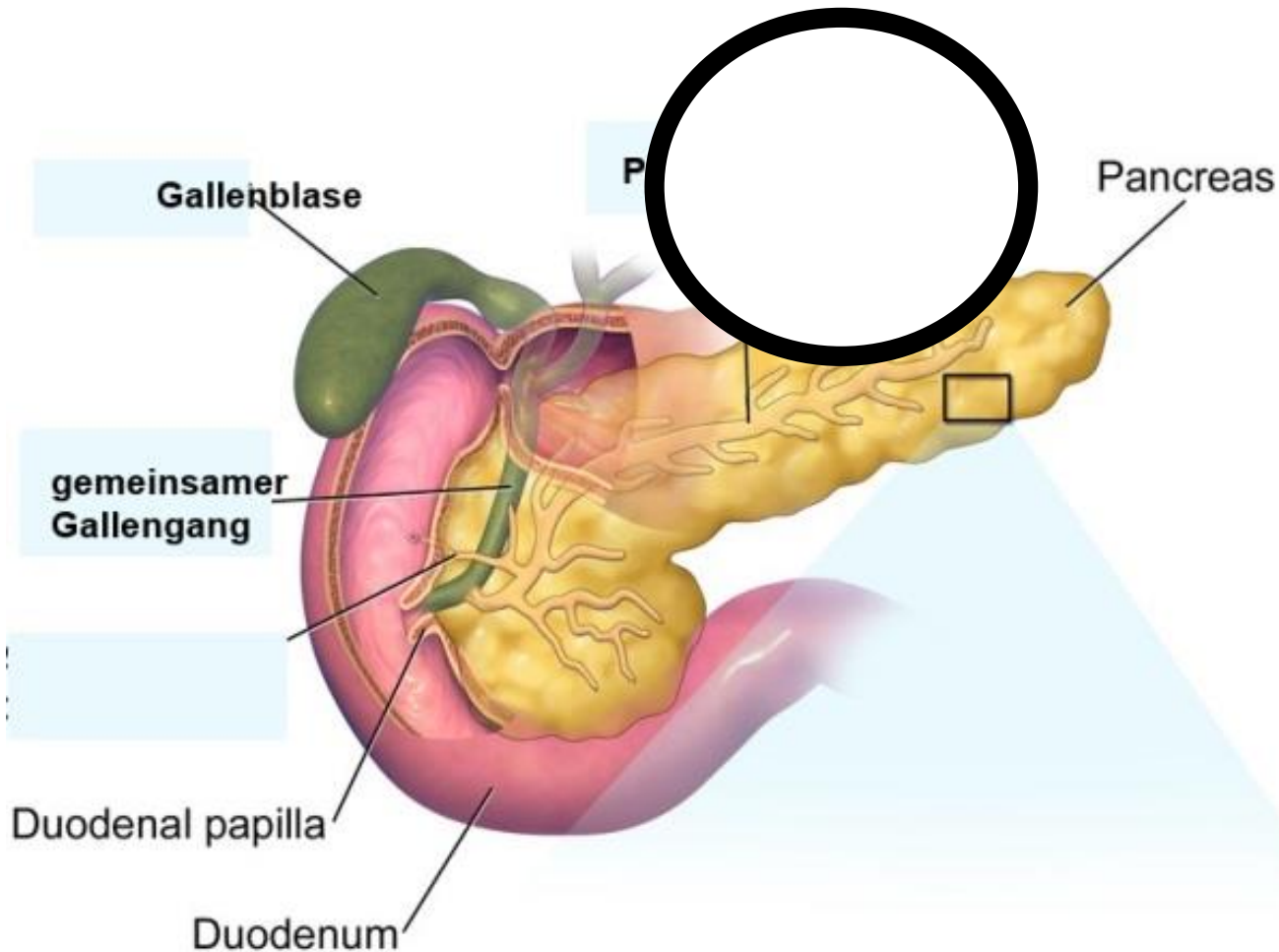
**Gelbsucht**  
**Hohe Leberwerte**  
**Fieber Schüttelfrost**  
**Heller Stuhl**  
**Dunkler Urin**





# Verengung des Gallengangs





**Symptome:**

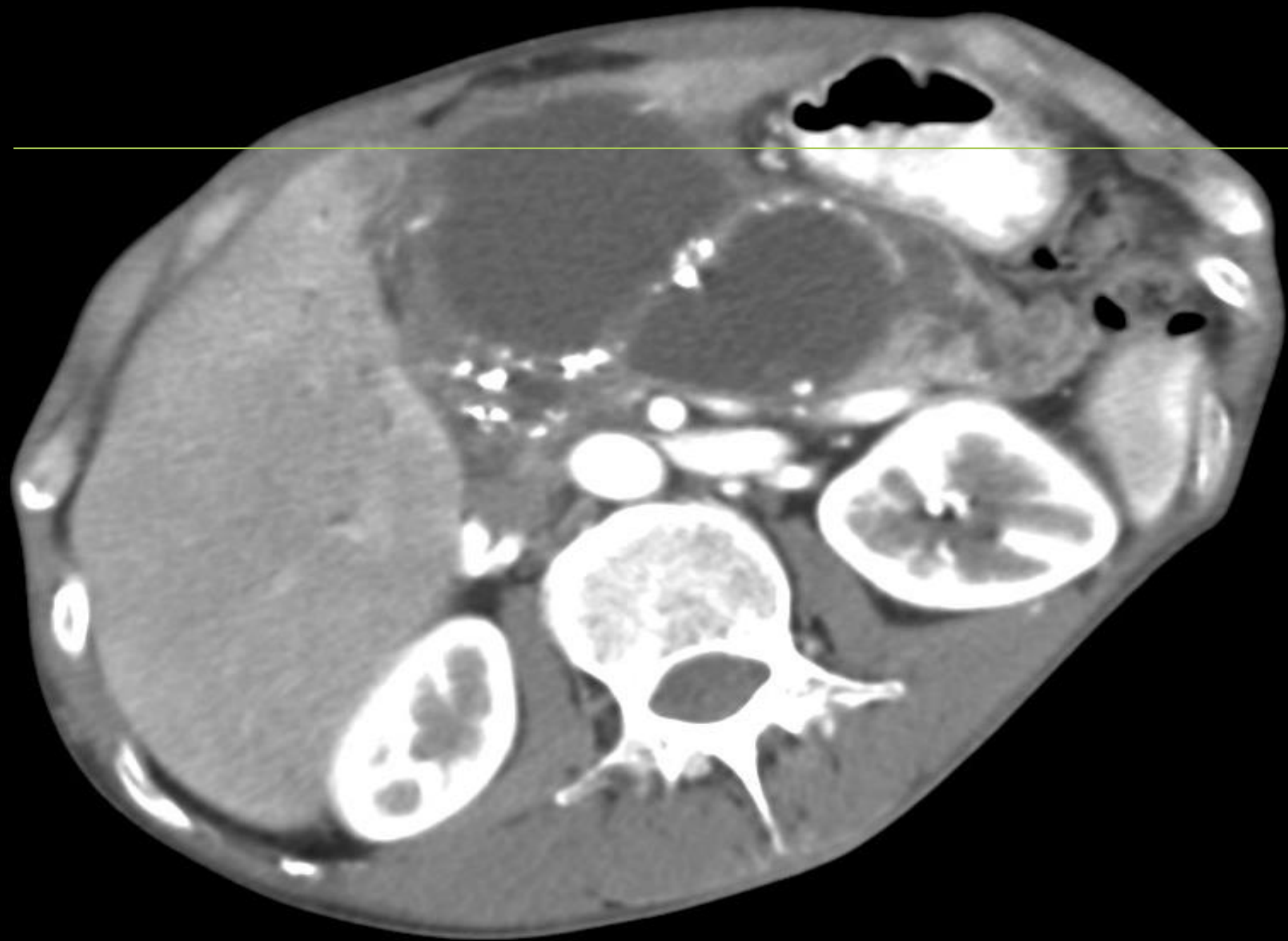
**Schmerzen**

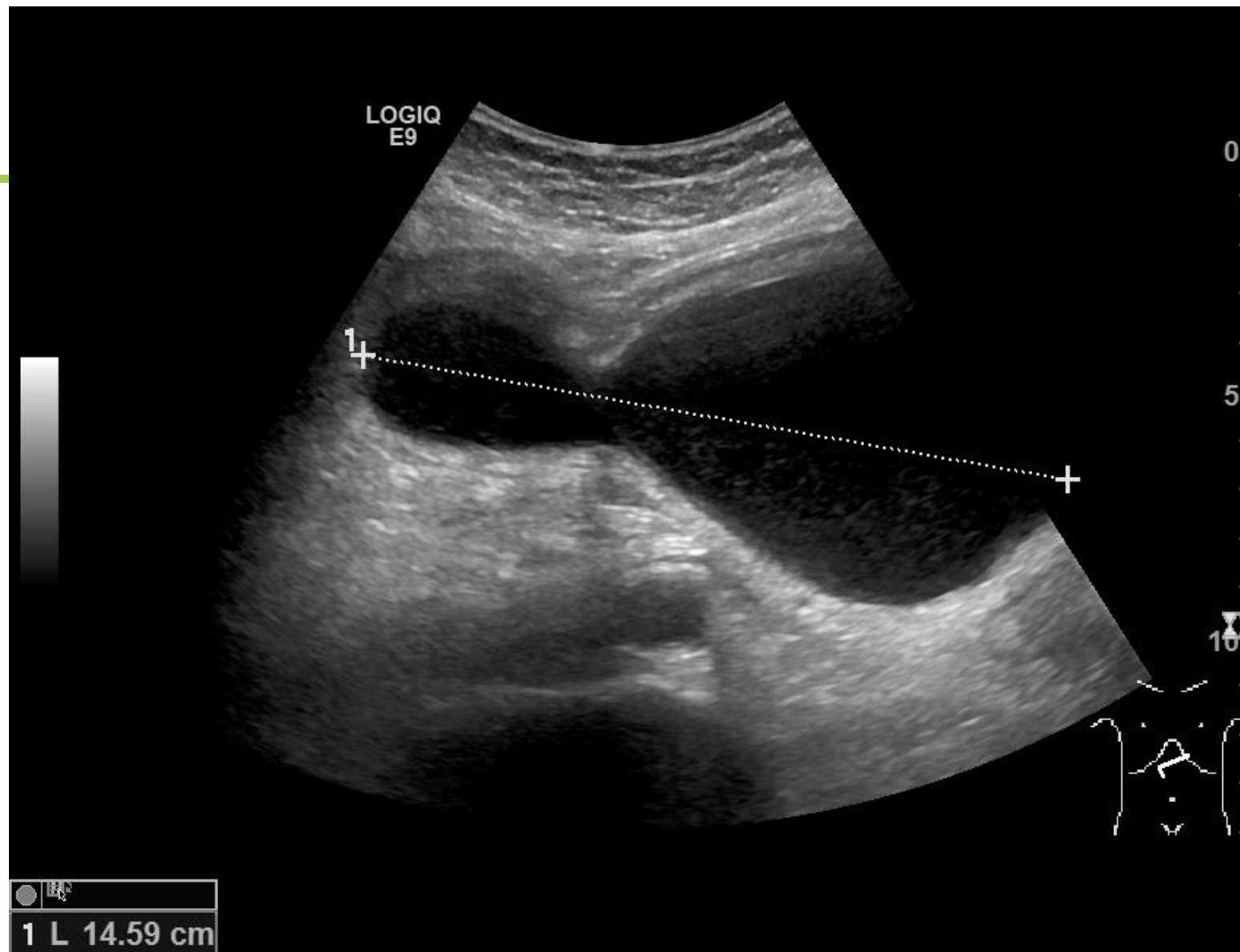
**Druckgefühl**

**Völlegefühl**

**Fieber**

**Darmblutung**





# Ätiologie der Pankreaspseudozyste

---

Ätiologie	Inzidenz
Alkoholische Pankreatitis	70-78 %
biliäre Pankreatitis	6-8 %
Idiopathische Pankreatitis	6-16%
Hyperlipidämie	3 %
Chirurgische Intervention/Trauma	3-7 %

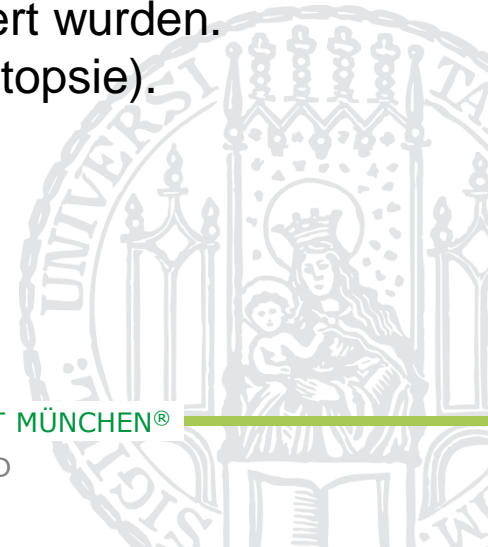
---





## Chronische Pankreatitis 20 - 40 %

- Es liegen keine Langzeitstudien vor.
- Ungeklärt: Zystengrösse (Mikrozysten).
- Die Inzidenz liegt bei 34 % in einer Patientenkohorte, die ohne Ultraschall, CT oder ERCP diagnostiziert wurden. (Operation und/oder Autopsie).





# Wann muss man therapieren?

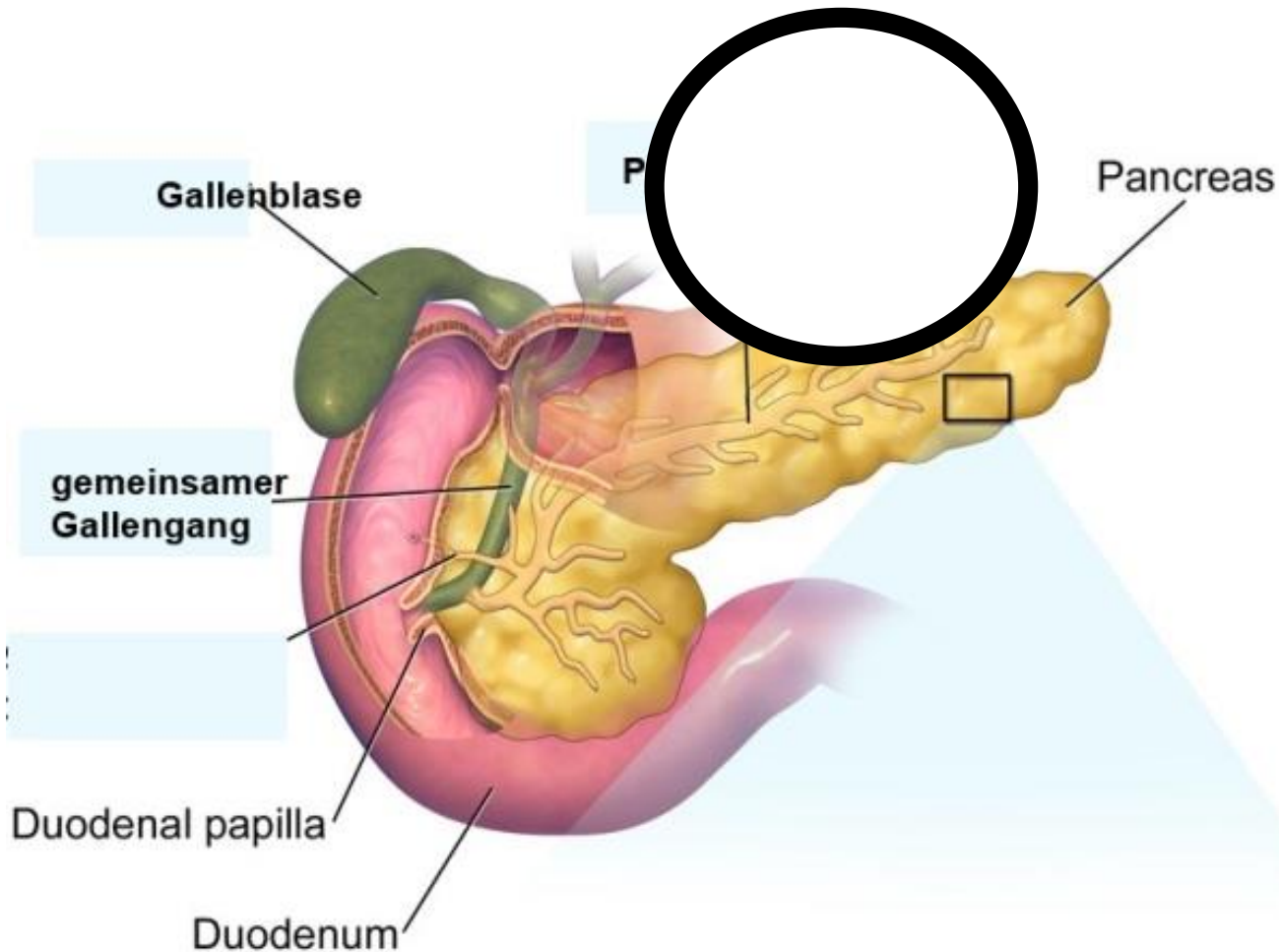
## Komplizierte Zyste (ein Kriterium ausreichend)

- Kompression großer Gefäße (klinische Symptomatik oder CT-Diagnose)
- Kompression von Magen oder Duodenum
- Stenose des Ductus hepatocholedochus durch Kompression
- Infizierte Zyste
- Eingeblutete Zyste
- Pankreo-Pleurale Fistelbildung

## Symptomatische Zyste

- Völlegefühl
- Übelkeit und Erbrechen
- Schmerzen
- obere GI-Blutung





**Symptome:**

**Schmerzen**

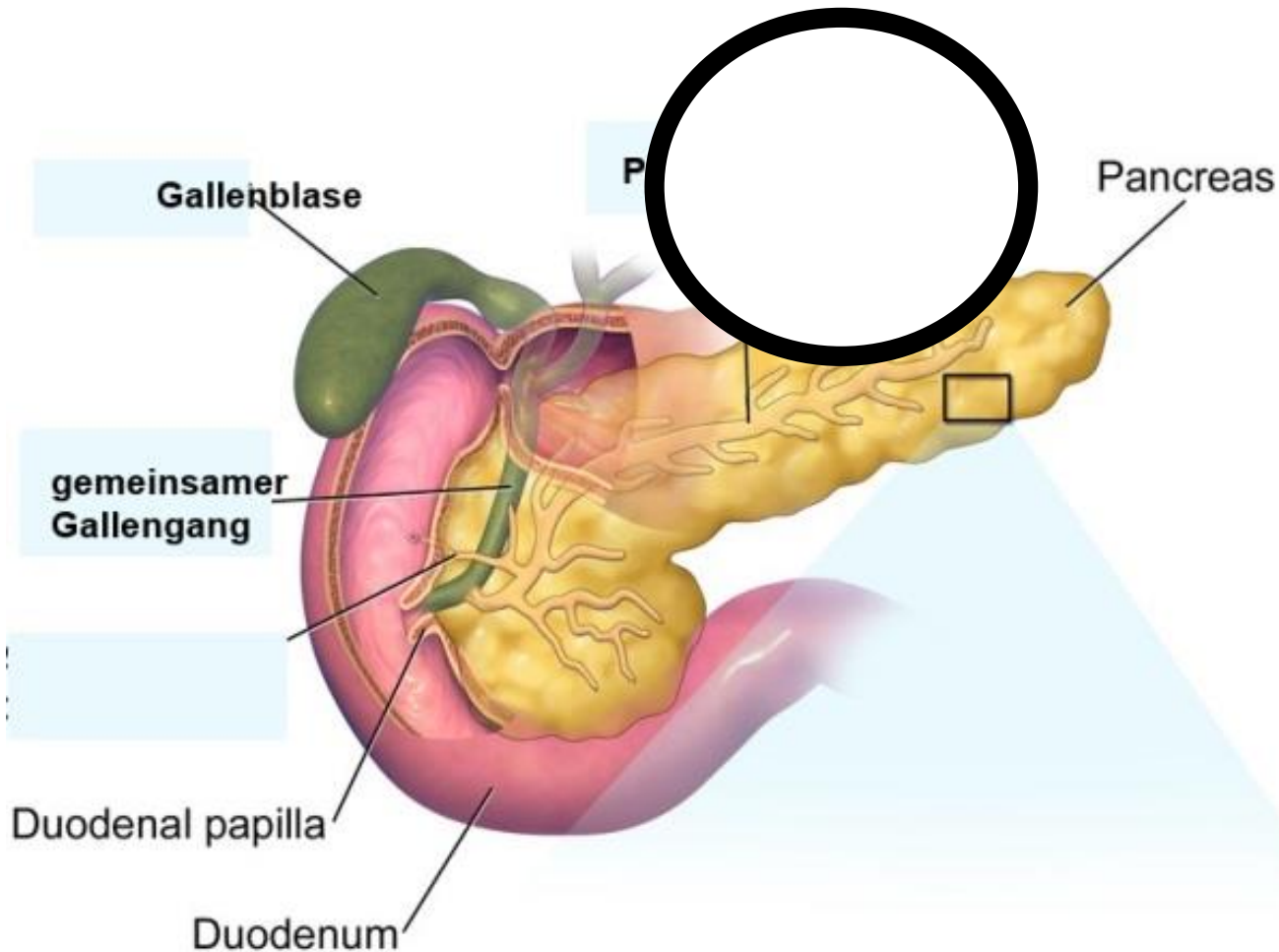
**Druckgefühl**

**Völlegefühl**

**Fieber**

**Darmblutung**





**Symptome:**

**Schmerzen**

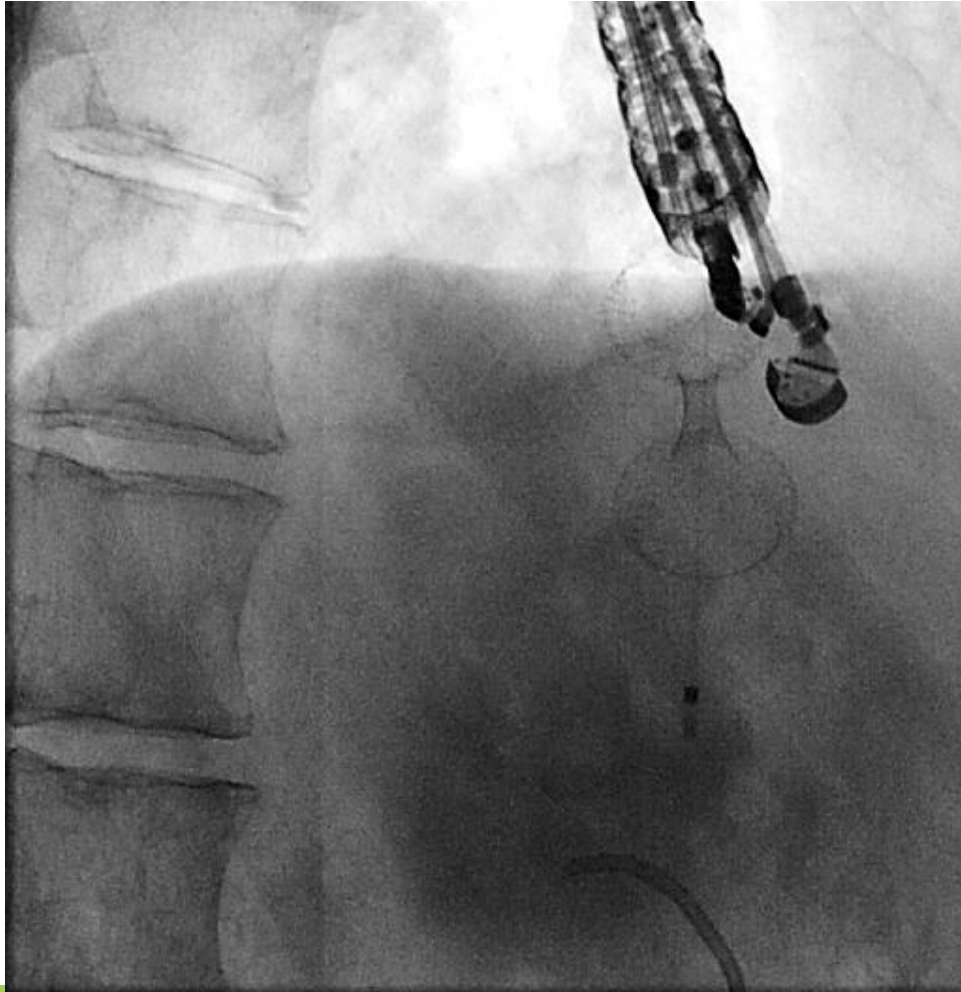
**Druckgefühl**

**Völlegefühl**

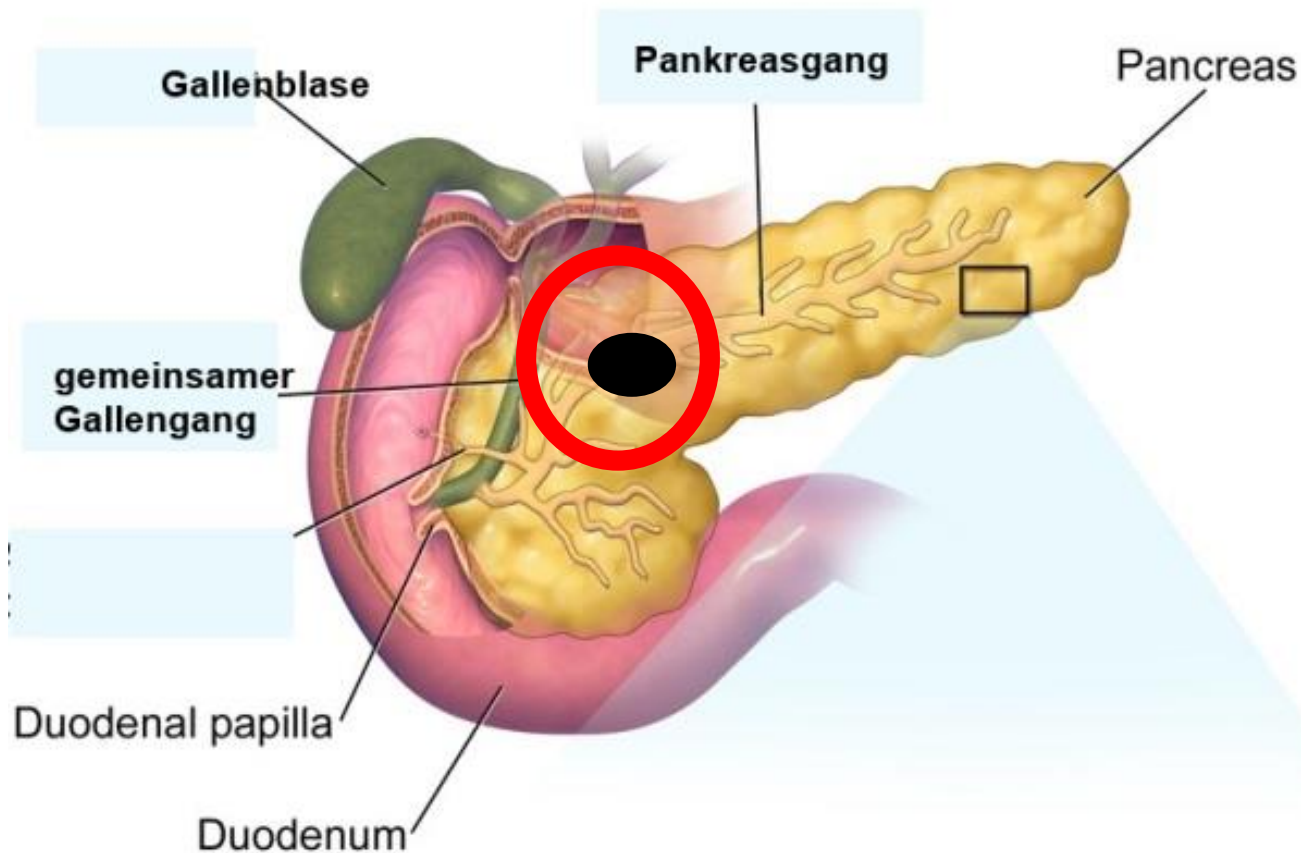
**Fieber**

**Darmblutung**

# Entlastung der Zyste über den Magen



# Steine im Pankreasgang



**Symptome:  
Schmerzen**



# Steine im Pankreasgang



- "Pathology Outlines.com Deepali Jain, M.D.
- 11 December 2017, last major update August 2012  
PathologyOutlines.com, Inc.



# ESWL



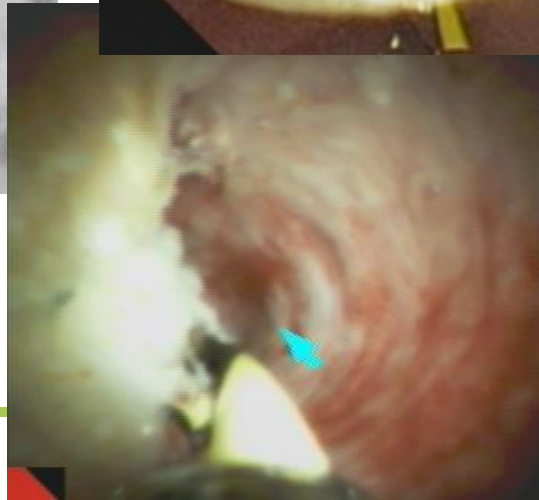
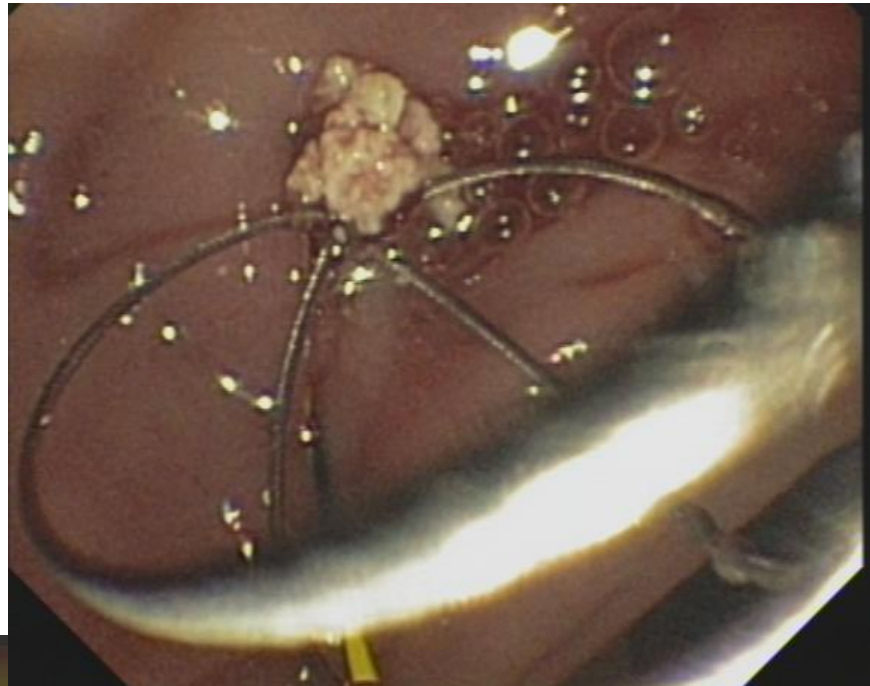
KLINIKUM DER UNIVERSITÄT MÜNCHEN®

MEDIZINISCHE KLINIK UND  
POLIKLINIK II

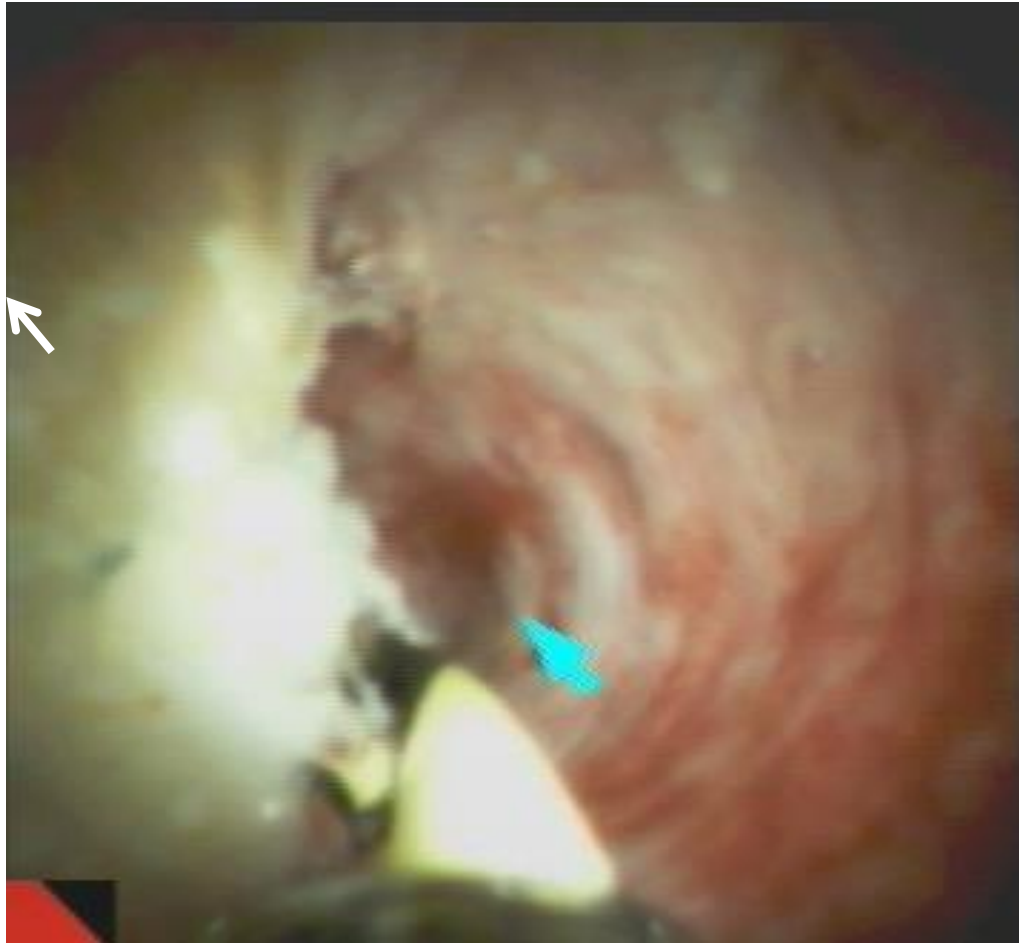




# ...gefolgt von ERCP



# Oder direkt ERCP mit EHL



# Klinikum der Universität München, Medizinische Klinik und Poliklinik II

Campus Großhadern und Innenstadt [www.klinikum.uni-muenchen.de](http://www.klinikum.uni-muenchen.de)

